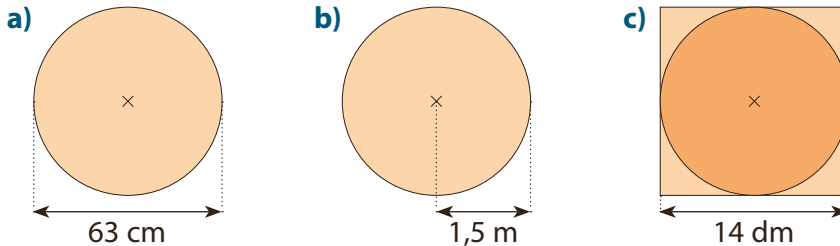


Utrdim novo znanje

- 1 Dan je krog s polmerom 4 cm. Brez računanja izberi vrednost, ki je najbližja obsegu kroga.
(A) 12 cm (B) 25 cm (C) 48 cm (Č) 80 cm

- 2 Izračunaj obseg kroga. Pri računanju uporabi približno vrednost $\pi \doteq 3,14$ ali $\pi \doteq \frac{22}{7}$.



- 3 Izračunaj obseg kroga. Za število π izberi ustrezni približek.

- a) Polmer kroga je 4 cm.
b) Polmer kroga je $3\frac{1}{2}$ m.
c) Premer kroga je 8,4 cm.
č) Premer kroga je $1\frac{6}{22}$ dm.

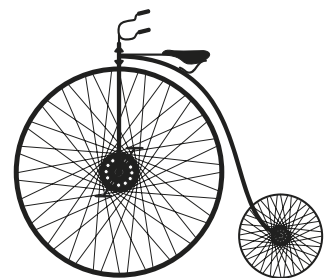
- 4 Izračunaj obseg kroga, uporabi žepno računalno. Rezultat smiselno zaokroži.
a) $r = 3,2$ cm b) $r = 8$ m 6 dm c) $r = 0,047$ km

- 5 Največje slovensko krožišče je krožišče Tomačevo v Ljubljani. Ima premer 220 metrov. Kolikšno razdaljo je treba prevoziti, da enkrat obkrožimo krožišče? Uporabi žepno računalno.

- 6 Minutni kazalec na uri je dolg 18 cm. Izračunaj, kolikšno pot opravi konica tega kazalca v enem dnevu. Uporabi žepno računalno.

- 7 Na kvadratni mizi s stranico 9 dm je okrogel prt, ki na vseh straneh sega do roba mize. Najmanj koliko čipke potrebujemo za obrobo tega prta?

- 8 Staro kolo ima dve različno veliki kolesi, premer manjšega je 25 cm, premer večjega pa 75 cm.
a) Izračunaj obseg obeh koles.
b) Kolikokrat se zavrti manjše kolo, medtem ko se večje zavrti enkrat?

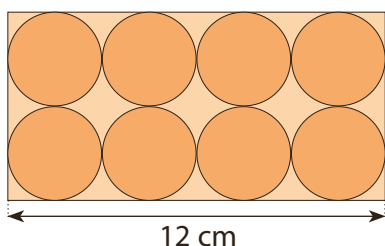


- 9 Na avtomobilskih gumah je zapisana velikost. Tako oznaka R16 na gumi pomeni, da je premer platišča 16 col oziroma inčev.

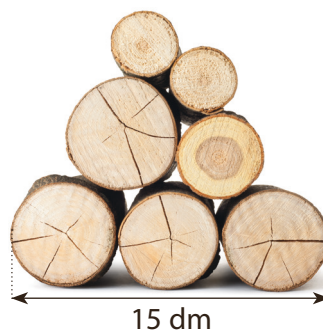
- a) Koliko centimetrov meri premer gume, če veš, da 1 cola pomeni 2,54 cm?
b) Izračunaj obseg platišča.

- 10 Kolo na kolesu ima premer 66 cm. Kako dolgo pot smo prevozili, če se je kolo zavrtelo 500-krat? Rezultat pretvori v kilometre.

***11 a)** Izračunaj skupni obseg vseh krogov na sliki.



b) Oceni skupne obsege vseh hlodov.



***12** Kolikšen je največji obseg kroga, ki ga lahko narišeš na list A4?


***13** Obseg kroga meri 15π cm. Kolikšen je polmer tega kroga?

***14** Nariši krog z obsegom 25 cm.


***15** Najevska lipa je drevo z največjim obsegom debla v Sloveniji, saj njen obseg meri 10,70 m. Njena višina je 24 m, starost pa je ocenjena na 700 let. Izračunaj premer debla te lipe.





***16** Špela je v parku obhodila veliko okroglo fontano. Naštela je 40 korakov. Izračunaj obseg fontane, če meri Špelin korak približno 45 cm.

 ***17** Za izdelavo velike makete olimpijskih krogov so porabili 80 m žice. Kolikšen je polmer posameznega kroga?




 ***18** Notranji premer krožne steze za tekmovanje kolesarjev je 40 metrov, zunanji pa je za 10 metrov večji. Za koliko se razlikujeta poti kolesarjev, ki vozita po skrajni notranji in skrajni zunanji stezi?

 ****19** Z okroglim merilnikom razdalj smo izmerili dolžino nogometnega igrišča, ki meri 120 metrov. Kolikšen je polmer kolesa na merilniku, če se je kolo zavrtelo 200-krat?

 ****20** Vodoravno okroglo vreteno starega kmečkega vodnjaka ima premer 25 cm. Po obodu vretena je navita vrv, na kateri visi vedro. Približno kolikokrat moramo zavrteti vreteno, da dvignemo vedro vode iz dna 12 metrov globokega vodnjaka?



 ****21** Satelit kroži 500 km nad površino Zemlje. Koliko časa rabi, da enkrat obkroži Zemljo, če je hitrost gibanja satelita 6,7 km/s. Predpostavi, da se satelit giblje po krožnici in da je Zemlja kroglja s polmerom 6400 km. Pomagaj si s skico.

****22** Oceni, koliko je dolga 2 cm debela vrv na sliki. Razloži, kako ti je pri oceni koristilo znanje, ki si ga pridobil v tem poglavju.

